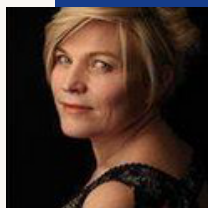


Gestion et encadrement des équipes

Possibilité d'intervenir dans vos locaux

3 jours, soit 21 heures

8h30 - 12h / 13h - 16h30



Mme Alexandrine
AUBIN
Consultante

Objectifs pédagogiques

- Assumer son rôle d'animateur, accompagner son équipe vers plus d'autonomie
- Faciliter la cohésion de l'équipe et atteindre les objectifs fixés.

Certification

Possibilité de valider tout ou partie de la certification par bloc de compétences :

- Titre à finalité professionnelle de niveau 3
Commis de cuisine - Serveur en restauration
- RNCP 37859 - RNCP 37860
- CERTIFICATIONS ET SERVICES -
TOURISME HOTELLERIE
RESTAURATION LOISIRS
- Date d'enregistrement : 19-07-2023

Contenus de la formation

Communiquer plus efficacement

- Les mécanismes de base de la communication
- Les obstacles et les erreurs : comment les éviter ?
- L'influence de ma communication sur le comportement des autres
- Travailler en groupe : rôle de l'animateur

Animer une équipe

- La mobilisation des équipes : qu'est ce qui fait bouger ?
- Les styles de management et leur adaptation aux besoins des personnalités du groupe
- Accompagner vers plus d'autonomie et de maturité
- Étude de cas réels

Identifier les outils du management

- La délégation
- Le briefing
- L'entretien de face à face
- La gestion des conflits

Bilan de la formation

- Discussion avec les participants sur les acquis de formation
- Remise d'un certificat de formation en fin de session

Gestion et encadrement des équipes

Modalités d'accès

Professionnels de l'Hôtellerie-Restauration.
Aucun prérequis.

Délai d'accès

Selon le calendrier prévisionnel.

Modalités d'inscription

Contact : fpc@cefppa.eu

En ligne sur cefppa.eu, en entrées et sorties
permanentes

- **Pour les salariés de la branche**

Via le portail des actions de branche AKTO
espaceformation.akto.fr

- **Pour les particuliers**

Via le portail du Compte Formation (CPF)

- **Pour les TNS**

Via le **formulaire d'AGEFICE**

Coût

1 140€, prix net



Lieu

CEFPPA Adrien Zeller
4 rue Eugénie Brazier
67400 Illkirch-Graffenstaden

Accessibilité

Cette formation est accessible aux
personnes en situation de handicap.

Méthodes pédagogiques

- Formation pratique et participative
- Jeux de rôle, analyses de situations et mises en application pratique
- Remise d'un livret pédagogique avec un plan d'actions
- Formation en présentiel

Modalités d'évaluation

- Auto-évaluation des attentes et des compétences préalables à la formation.
- Evaluation en cours de formation par le formateur sous forme d'observations, de quizz et de questionnaires.
- Evaluation en fin de formation établie par le formateur et l'apprenant.

Taux de satisfaction

- 128 formations réalisées en 2023
- 625 stagiaires
- 4,6 / 5 de satisfaction globale

